

Quelle: Mapy.cz

© Seznam.cz, a.s.

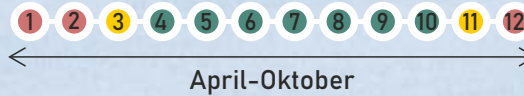
- 1 Hazlov
- 2 Dolní Ovčín
- 3 Schönberg
- 4 Vogtland Panoramaweg
- 5 Bad Brambach

Abbildung: © Ondřej Pavelek

Charakteristiken des Ausfluges

-  Zu Fuß/Zug
-  Mittlere Schwierigkeit
-  Ganztagesausflug
-  Natur

Geeignete Jahreszeit



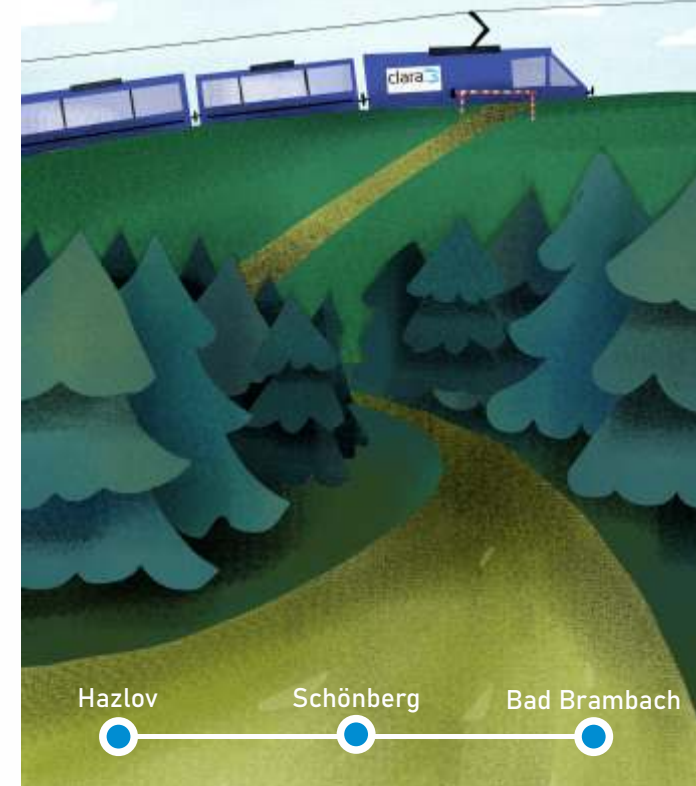
Mehr Information



Benutzte Fotos kommen von der Webseite www.kvpoint.cz - Bilddatenbank des Karlsbader Bezirks.

„CLARA III: Entwicklung der gemeinsamen partnerschaftlichen Zusammenarbeit der öffentlichen Verwaltung in der tschechisch-bayerischen/sächsischen Region.“

Ausflüge in die Natur im bayerisch-sächsisch-tschechischen Grenzraum



Europäische Union. Europäischer Fonds für regionale Entwicklung. Evropská unie. Evropský fond pro regionální rozvoj.



Ziel ETZ
Freistaat Bayern –
Tschechische Republik
2014 – 2020 (INTERREG V)



Ahoj sousede. Hallo Nachbar.
Interreg V A / 2014 – 2020

Im bayerisch-sächsisch-tschechischen Grenzraum können viele schöne Wanderungen und Radausflüge in die herrliche und geheimnisvolle Natur unternommen werden. Mit dem Zug kann man das Egertal, das Elstertal (interessant ist z.B. der Abschnitt zwischen Bad Brambach, Raun, Sohl und Bad Elster), die Schönheiten des Gebirgsvorlandes von Český les/Böhmischer Wald und Slavkovský les/Kaiserwald (z.B. das Gebiet zwischen Lázně Kynžvart/Bad Königswart und Mariánské Lázně/Marienbad oder die Umgebung von Dolní Žandov/Unter Sandau, Salajna/Konradsgrün und Lipová/Lindenau) oder die Umgebung des Kornbergs (Rehau, Schönwald) besichtigen. Ein interessanter Spaziergang bietet sich zwischen Hazlov/Haslau, Schönberg und Bad Brambach.



Quelle: www.kvpoint.cz, Autor: Jaroslav Jirásek

HAZLOV - GEFALLENENDENKMAL FÜR DIE OPFER DES 1. WELTKRIEGES

Strecke

Hazlov- Schönberg - Bad Brambach

Länge: 12 km

Zeitaufwand: 3,5-4 Stunden

Vom Bahnhof in Hazlov/Haslau folgen Sie dem grünen Wegzeichen zum Teich in Dolní Ovčín und zum Golfplatz, anschließend führt Sie das gelbe Wegzeichen nach Schönberg, wo Sie das renovierte Schloss und die Kirche besichtigen oder sich erfrischen können. Von hier aus folgen Sie weiterhin dem gelben Wegzeichen bis zu der Kreuzung mit dem roten Wegzeichen (Vogtland Panoramaweg), biegen Sie nach rechts ab und folgen dem Panoramaweg bis zum Bahnhof in Bad Brambach. Hinter Schönberg können Sie je nach Kondition und Zeit den Aufstieg zum Kapellenberg mit einem Aussichtsturm auswählen (nach links abbiegen, ein grün markierter Lehrpfad). Vom Gipfel haben Sie dann zwei Abstiegsmöglichkeiten nach Bad Brambach - neben der bereits beschriebenen können Sie über Bärensdorf ins Kurzentrum von Bad Brambach gehen, von hier ist es nur ein kleines Stück zum Bahnhof. Im Kurpark können Sie sich nach diesem etwa 12 km (3,5-4 Gehstunden) langen Spaziergang erholen.



Quelle: www.kvpoint.cz, Autor: 2M STUDIO s.r.o.

AUSFLUG IM GRENZGEBIET

Ankunft mit dem Zug

Ankunft in Hazlov/Haslau (von Hof, von Cheb/Eger, von Plauen über Františkovy Lázně/Franzensbad) alle zwei Stunden. Von Bad Brambach kann man alle zwei Stunden Richtung Plauen, Cheb/Eger oder Hof (mit Umstieg in Františkovy Lázně/Franzensbad) fahren.

Empfohlene Fahrkarte

Egronet, Sachsen-Böhmen-Ticket (abhängig vom Ausgangsort)

