




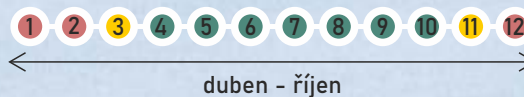
Zdroj: Mapy.cz

© Seznam.cz, a.s.

## Informace o trase

-  pěší/vlak
-  středně náročná
-  celodenní
-  příroda

## vhodné roční období








více informací



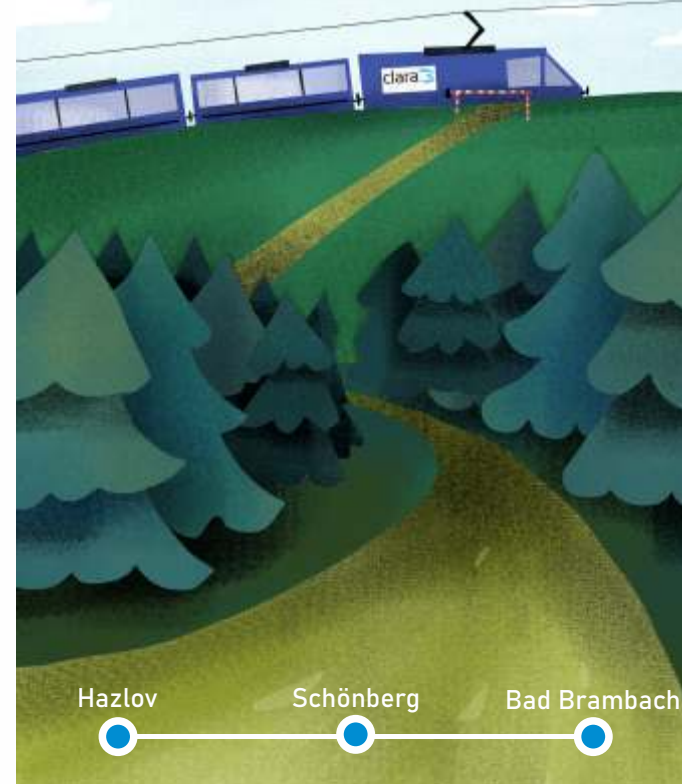
Použité fotografie pocházejí z webu [www.kvpoint.cz](http://www.kvpoint.cz) databanky fotografií Karlovarského kraje

„CLARA III: Rozvoj společné partnerské spolupráce veřejné správy v česko-bavorském/saském regionu.“

-  1 Hazlov
-  2 Dolní Ovčín
-  3 Schönberg
-  4 Vogtland Panoramaweg
-  5 Bad Brambach

ilustrace: © Ondřej Pavelek

# Výlety přírodou v česko-bavorsko- saském pohraničí



Europäische Union. Europäischer Fonds für regionale Entwicklung. Evropská unie. Evropský fond pro regionální rozvoj.



Čl EÚS  
Česká republika –  
Svobodný stát Bavorsko  
2014–2020



Ahoj sousede. Hallo Nachbar.  
Interreg VA / 2014–2020



V česko-sasko-bavorském pomezí je možné realizovat mnoho krásných pěších i cyklistických výletů krásnou a tajemnou přírodou. S využitím vlaků je možné poznávat údolí řeky Ohře, údolí řeky Halštrov (zajímavá je například část mezi Bad Brambachedem, Raunem, Sohlem a Bad Elsterem), krásy podhůří Českého a Slavkovského lesa (např. území mezi Lázněmi Kynžvart a Mariánskými Lázněmi nebo okolí Dolního Žandova, Salajny a Lipové) nebo podhůří bavorského Kornbergu (Rehau, Schönwald). Zajímavá procházka se nabízí mezi Hazlovem, Schönbergem a Bad Brambachedem.



Zdroj: [www.kvpoint.cz](http://www.kvpoint.cz), autor: Jaroslav Jirásek

HAZLOV - POMNÍK PADLÝM V 1. SVĚTOVÉ VÁLCE

### Trasa

Hazlov - Schönberg - Bad Brambach

Délka: 12 km

Časová náročnost: 3,5 - 4 hodiny

### Popis trasy

Z nádraží v Hazlově vyrazíte po zelené turistické značce k rybníku v Dolním Ovčíně, budete po ní pokračovat ke golfovému hřišti, dále Vás dovede žlutá značka do Schönbergu, kde si můžete prohlédnout opravený zámek, kostel, či se občerstvit. Odtud budete po žluté značce pokračovat až na křížení s červenou značkou (Vogtland Panoramaweg), která Vás po odbočení doprava dovede až na nádraží v Bad Brambachu. Za Schönbergem si podle kondice a času můžete zvolit výstup na Kappelenberg s rozhlednou (odbočka vlevo na zeleně značenou naučnou stezku). Z vrcholu máte pak dvě varianty sestupu do Bad Brambachu, kromě již popsané, můžete zvolit sestup přes Bärenndorf, který končí v lázeňském centru Bad Brambachu, odkud už je to kousek na nádraží. Lázeňského parku můžete využít k odpočinku po této asi 12 km (3,5 - 4 hodiny chůze) dlouhé procházce.



Zdroj: [www.kvpoint.cz](http://www.kvpoint.cz), autor: 2M STUDIO s.r.o.

PĚŠÍ VÝLET POHRANIČÍM

### Doprava vlakem

Příjezd do Hazlova (z Hofu, z Chebu, z Plauen přes Františkovy Lázně) každé dvě hodiny. Z Bad Brambachu je možné odjet směr Plauen, Cheb či Hof (s přestupem ve Františkových Lázních) každé dvě hodiny.

### Doporučená jízdenka

Egronet, příp. (Skupinová) Celodenní „+Německo“, pro cesty z Chebu a okolí MPS Länderbahn