

Quelle: Mapy.cz

© Seznam.cz, a.s.

Ankunft mit dem Zug

Der regelmäßige Bahnverkehr mit der Möglichkeit des Fahrradtransports im Takt von mindestens zwei Stunden auf dem ganzen bayerisch-sächsisch-tschechischen Gebiet ermöglicht zahllose Varianten bei der Planung von Wanderungen und Fahrradausflügen. Einzelne Strecken in der Region führen durch eine attraktive Landschaft im Flusstal, oder im Randbereich des Fichtelgebirges, des Český les/Böhmischen Waldes, des Slavkovský les/Kaiserwaldes und des Krušné hory/Erzgebirges. An einigen kleineren Bahnhöfen auf der tschechischen Seite halten die Züge weniger häufig an. Deswegen ist es empfehlenswert, das Ende des Ausflugs an einem Bahnhof zu planen, an dem Schnellzüge anhalten.

Empfohlene Fahrkarte

Die Fahrkarte Egronet ermöglicht einen kostenlosen Fahrradtransport, bei kürzeren Ausflügen kann ein Normaltarif am günstigsten sein, bei längeren Ausflügen sind Ganztageskarten meistens günstiger.

Geeignete Jahreszeit



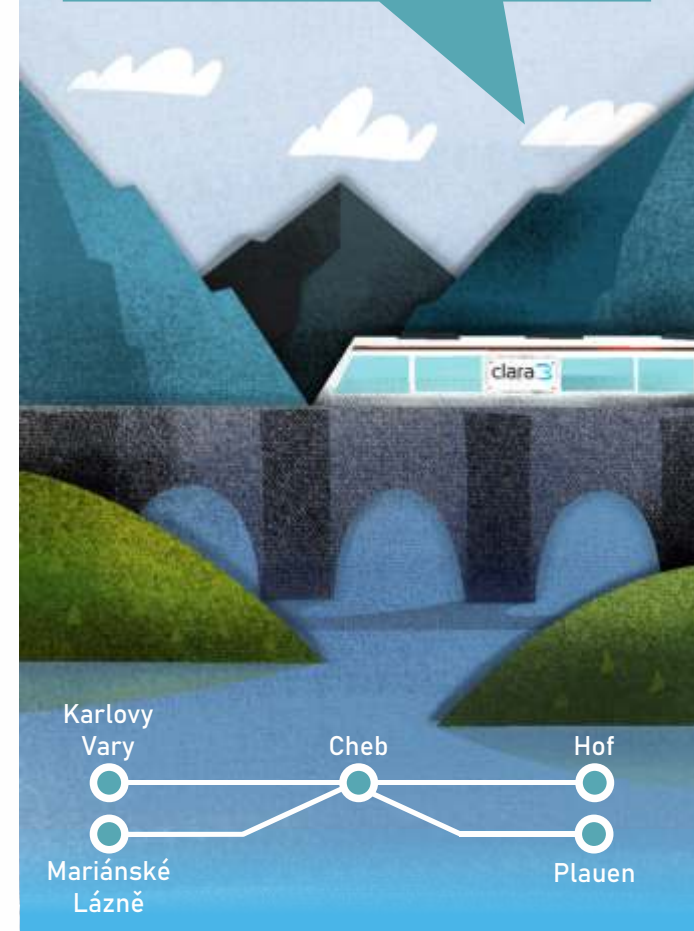
„CLARA III: Entwicklung der gemeinsamen partnerschaftlichen Zusammenarbeit der öffentlichen Verwaltung in der tschechisch-bayerischen/sächsischen Region.“

Mehr Information



Abbildung: © Ondřej Pavelek

Ausflüge entlang der Bahnstrecken und Flüsse



Europäische Union. Europäischer Fonds für regionale Entwicklung. Evropská unie. Evropský fond pro regionální rozvoj.



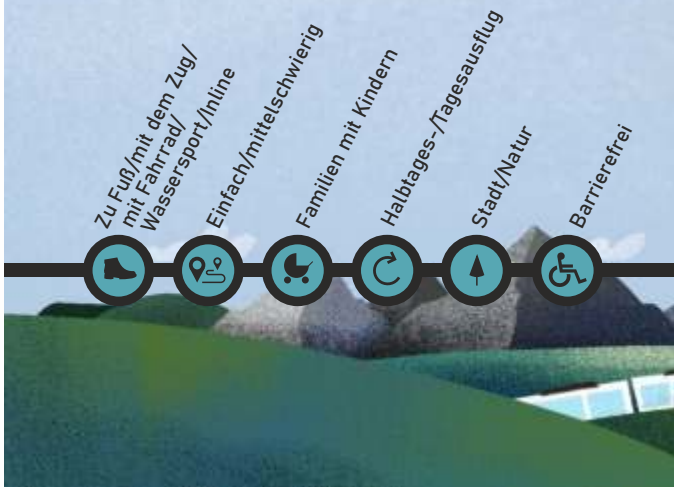
Ziel ETZ
Freistaat Bayern –
Tschechische Republik
2014 – 2020 (INTERREG V)



Ahoj sousede. Hallo Nachbar.
Interreg V A / 2014 – 2020

Ohře/Eger (Cheb/Eger – Karlovy Vary/Karlsbad)

Der Fluss Ohře/Eger begleitet die Bahnstrecke Cheb/Eger-Sokolov/Falkenau-Karlovy Vary/Karlsbad fast ununterbrochen. Praktisch die ganze Strecke entlang des Flusses ist der Radweg Ohře/Eger markiert, der im Grunde die ganze Strecke lang befestigt ist. Von Tršnice/Tirschnitz oder Kynšperk nad Ohří/Königsberg an der Eger aus ist er auch schiffbar. Relativ dichte Bahnverbindungen ermöglichen unterschiedliche Kombinationen von Ausflügen zu Fuß, mit einem Fahrrad, mit einem Kinderwagen, aber auch mit Inlineskatern. In Sommermonaten ist an Wochenenden und an Feiertagen der Zug Cyklo Ohře mit einer erweiterten Möglichkeit des Fahrradtransports im Betrieb. An Bahnhöfen in Aš/Asch, Františkovy Lázně/Franzensbad, Cheb/Eger, Sokolov/Falkenau, Mariánské Lázně/Marienbad, Karlovy Vary/Karlsbad (oberer sowie unterer Bahnhof) stehen von April bis Oktober Fahrradverleihe zur Verfügung, in ausgewählten Stationen auch Elektrofahräder- oder Rollerverleihe.



Cheb/Eger – Aš/Asch – Hof Cheb/Eger – Mariánské Lázně/ Marienbad (-Plzeň/Pilsen)

Die Bahnstrecke Cheb/Eger – Aš/Asch – Hof ist zwar nicht entlang eines Flusses befestigt (erst im Abschnitt Oberkotzau-Hof führt sie entlang der Saale), dies heißt jedoch nicht, dass entlang dieser Strecke keine Wanderungen oder Fahrradausflüge möglich wären. Anspruchsvollere (längere) Wanderungen bieten sich beispielsweise zwischen Hazlov/Haslau und Cheb/Eger oder Františkovy Lázně/Franzensbad mit der Besichtigung der Burg Seeberg, zwischen Hazlov/Haslau und Aš/Asch, zwischen Schönwald/Selb-Plössberg und Rehau mit möglichen Wanderungen in der Umgebung des Kornbergs (Aussichtsturm). Man kann zahlreiche Fahrradausflüge auch unter Anwendung von markierten Wanderwegen planen – Siebensterne-radweg, Brückenradweg, Radwege entlang des Eisernen Vorhangs (EV13). Einen ähnlichen Charakter hat auch die Strecke zwischen Cheb/Eger und Mariánské Lázně/Marienbad. Auch hier können Wanderungen sowie Fahrradausflüge geplant werden. An den Bahnhöfen Cheb/Eger und Mariánské Lázně/Marienbad sind von April bis Oktober Fahrradverleihe geöffnet.



Elster (Cheb/Eger – Plauen)

Der Fluss Elster begleitet die Bahnstrecke Cheb/Eger – Františkovy Lázně/Franzensbad – Bad Brambach – Plauen auf dem deutschen Gebiet von der Stadt Bad Elster, in der auch der markierte Elsterradweg startet, der im Prinzip den Verlauf der Bahnstrecke kopiert. Je nach physischer Kondition und nach Präferenz kann ein Fahrradausflug gewählt werden. In Tschechien ist der Radweg bis nach Aš/Asch markiert, wo man mit dem Zug über die Bahnstrecke Cheb/Eger – Františkovy Lázně/Franzensbad – Aš/Asch – Hof ankommen kann. Im Elstertal befinden sich auch zahlreiche markierte Wanderwege, z.B. zwischen Bad Brambach, Raun, Sohl, Bad Elster oder man kann einen Spaziergang zwischen Pirk und Oelsnitz entlang dem Stausee Pirk machen. An Bahnhöfen Aš/Asch, Františkovy Lázně/Franzensbad und Cheb/Eger sind von April bis Oktober Fahrradverleihe geöffnet.

