

Zdroj: Mapy.cz

© Seznam.cz, a.s.

„CLARA III: Rozvoj společné partnerské spolupráce veřejné správy v česko-bavorském/saském regionu.“

Doprava vlakem

Pravidelná železniční doprava s možností přepravy kol v minimálně dvouhodinovém taktu v celém česko-sasko-bavorském území umožňuje nespočet variant při plánování pěších a cyklistických výletů. Jednotlivé tratě v regionu prochází atraktivní krajinou v údolí řek, nebo v podhůří Smrčín, Českého lesa, Slavkovského lesa a Krušných hor. Na některých nádražích na české straně zastavují vlaky méně. Proto je vhodné plánovat konec výletu na nádraží, kde zastavují rychlíkové spoje.

Doporučená jízdenka

Jízdenka Egronet umožňuje přepravu kol zdarma, v případě kratších výletů může být nejvýhodnější běžný tarif, v případě delších výletů bývají výhodnější celodenní jízdenky.

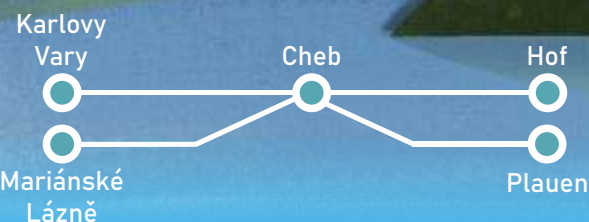
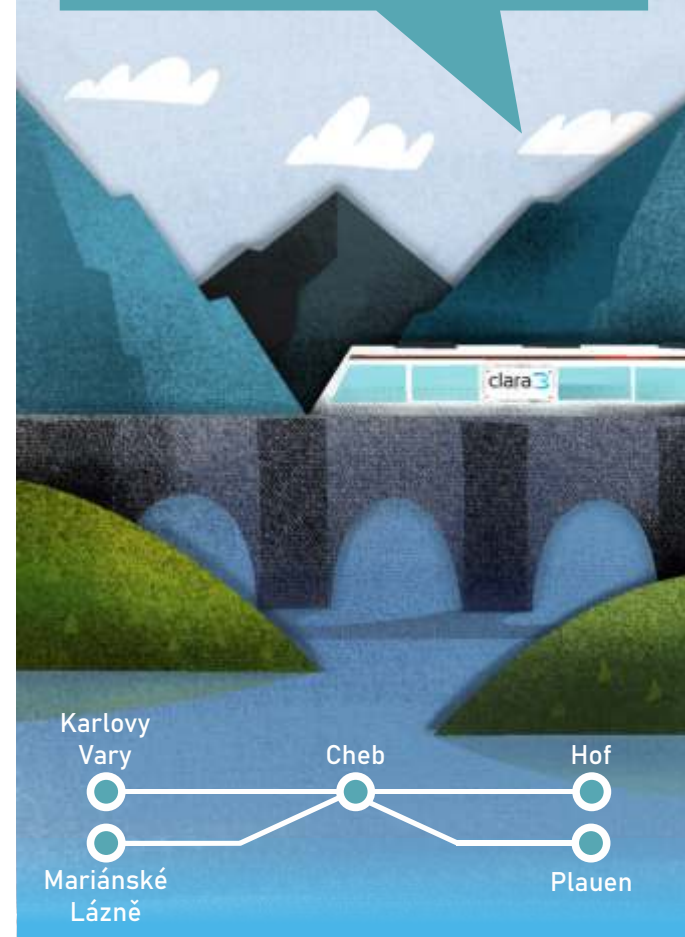
vhodné roční období



více informací



Výlety podél železničních tratí a řek



Europäische Union. Europäischer Fonds für regionale Entwicklung. Evropská unie. Evropský fond pro regionální rozvoj.



Cíl EÚS
Česká republika –
Svobodný stát Bavorsko
2014–2020

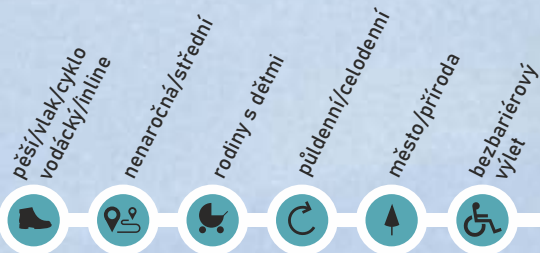


Ahoj sousede. Hallo Nachbar.
Interreg V A / 2014–2020

ilustrace: © Ondřej Pavelek

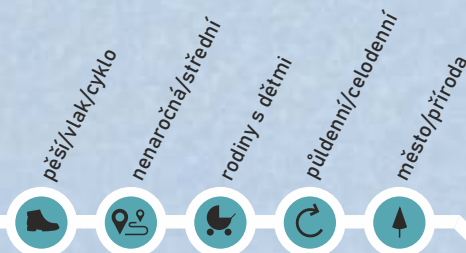
Ohře (Cheb – Karlovy Vary)

Řeka Ohře provází železniční trať Cheb – Sokolov – Karlovy Vary téměř nepřetržitě. V podstatě po celé délce je podél řeky vyznačena cyklostezka Ohře, která je v podstatě po celé délce zpevněná. Od Tršnice či Kynšperka nad Ohří je možné po řece plout i na lodích. Poměrně husté vlakové spojení umožňuje různé kombinace výletů pěší, s koly, s kočárky, ale i s inline bruslemi. V letních měsících je o víkendech a svátcích v provozu vlak Cyklo Ohře s rozšířenou možností přepravy kol. Na nádražích v Aši, Františkových Lázních, Chebu, Sokolově, Mariánských Lázních, Karlových Varech (horní i dolní nádraží) jsou od dubna do října v provozu půjčovny kol, ve vybraných stanicích jsou k dispozici i elektrokola nebo koloběžky.



Halštrov (Cheb – Plauen)

Řeka Halštrov (Elster) provází železniční trať Cheb – Františkovy Lázně – Bad Brambach – Plauen po celé její délce na německém území od města Bad Elster, kde také začíná značená cyklostezka Elsterradweg, která v podstatě kopíruje průběh železniční tratě. Dle fyzických schopností lze libovolně zvolit výlet na kole, v Česku je cyklostezka vyznačena až do města Aš, kam je možné dorazit vlakem po železniční trati Cheb – Františkovy Lázně – Aš – Hof. V údolí Halštrova nalezneme také dostatek vyznačených pěších tras, např. mezi Bad Brambачem, Raunem, Sohlem, Bad Elsterem nebo procházka mezi Pirkem a Oelsnitz podél přehradní nádrže Pirk. Na nádražích Aš, Františkovy Lázně a Cheb jsou od dubna do října otevřené půjčovny kol.



Cheb – Aš – Hof, Cheb – Mariánské Lázně (-Plzeň)

Železniční trať Cheb – Aš – Hof sice není trasována podél řeky (až v úseku Oberkotzau-Hof je možné využít toku Saaly, ale to neznamená, že podél této tratě nelze realizovat procházky či cyklovýlety. Náročnější (delší) pěší túry se nabízí například mezi Hazlovem a Chebem / Františkovými Lázněmi s návštěvou hradu Seeberg, Hazlovem a Aší, mezi Schönwaldem a Rehau s možnými túrami v okolí Kornbergu (rozhledna). Cyklovýletů lze naplánovat nespočet i s využitím značených cyklotras – Siebensterneradweg, Mostní stezky (Brückenradweg), Stezky podél železné opony (Ev13).

Podobný charakter má i trať mezi Chebem a Mariánskými Lázněmi. Je zde možné plánovat pěší i cyklistické výlety. Na nádražích Cheb a Mariánské Lázně jsou od dubna do října otevřené půjčovny kol.

